



Innovation
that excites

SENTRA





NISSAN

SENTRA



HASTA

18.0

KM/L*

VA TAN LEJOS COMO TÚ QUIERAS

Desempeño, eficiencia, diversión – disfrútalo todos los días.

El nuevo Nissan Sentra con motor 1.8 L y transmisión Xtronic® CVT D-Step, es ideal para todo tipo de conducción, se distingue por su máxima eficiencia y rendimiento de combustible. Su rediseño exterior lo hace más aerodinámico.

*Rendimiento de combustible combinado carretera/ciudad. (Pruebas realizadas en laboratorio).
Consulta nivel de equipamiento y disponibilidad por versión con tu Distribuidor Autorizado Nissan o visítanos en nissan.com.uy
Imágenes de carácter ilustrativo.

A close-up, interior view of a car's front passenger side. The image shows a black leather seat with white stitching, a black door panel with a silver door handle, and a black steering wheel with the Nissan logo. The background is a blurred landscape with mountains and a body of water.

RODEATE DE COMODIDAD Y SALUDA UN NUEVO HORIZONTE

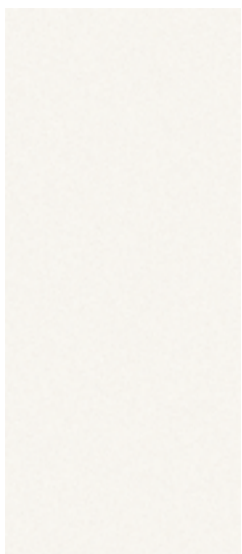
Dejate conquistar por su sorprendente interior, su volante inspirado en el modelo Nissan 370z®, así como el nuevo diseño de la consola y el panel central que te rodearan con un entorno elegante y lleno de confort.

Cuenta además con interiores con un terminado en piano black y lujosos detalles como aire acondicionado automático de doble zona y sistema de audio con 6 parlantes que te darán una experiencia completa, justo como a ti te gusta.

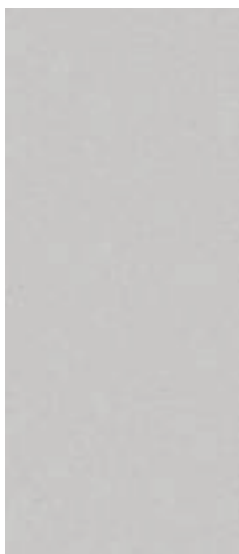


Consulta nivel de equipamiento y disponibilidad por versión con tu Distribuidor Autorizado Nissan o visítanos en nissan.com.uy
Imágenes de carácter ilustrativo.

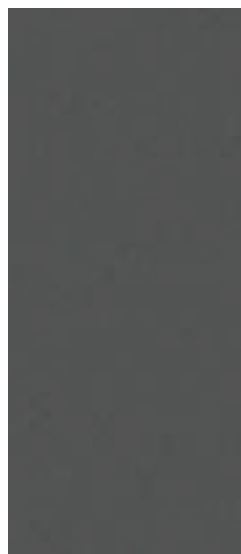
ELIGE TU COLOR



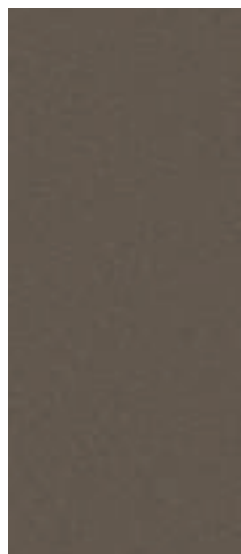
Blanco QAC



Plata K23



Gris Oxford KAD



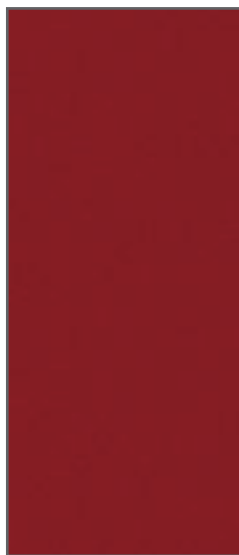
Titanio KAC



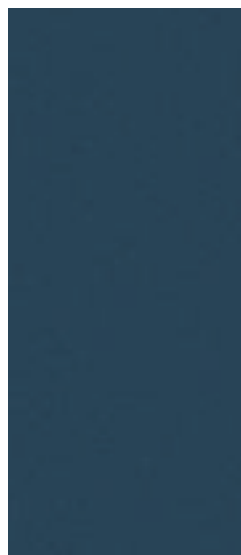
Negro KH3



Rojo A20



Rojo Burdeos NAH



Azul Orión RAQ



Azul Eléctrico RAY

2017 | NISSAN SENTRA

Especificaciones	Sense TM	Advance CVT	SR CVT	Exclusive CVT
Motor	MRA8DE			
Desplazamiento (L)	1.8			
Número y disposición de cilindros	4L			
Pistón, diámetro y carrera (mm)	79.7 x 90.1			
Número de válvulas	16 (DOHC)			
Potencia neta (hp @ rpm)	129@6,000			
Torque neto (lb-pie @ rpm)	128@3,600			
Sistema de alimentación de combustible	Inyección electrónica secuencial multipunto con control de apertura de válvulas continuamente variable (CVTCS)			
Relación de compresión	9.9:1			
Transmisión				
Tipo	Manual de 6 velocidades / Xtronic® CVT D-Step		Xtronic® CVT D-Step	
Dirección				
Tipo	Asistida eléctricamente sensible a la velocidad del vehículo			
Suspensión				
Delantera	Independiente tipo Mc Pherson con barra estabilizadora			
Trasera	Barra de torsión con barra estabilizadora			
Sistema eléctrico				
Alternador (amperes)	110			
Frenos				
Sistema ABS, BA y EBD	Estándar			
Delanteros	Disco ventilado 280mm			
Traseros	Tambor	Disco		
Dimensiones exteriores (mm)				
Largo	4,636			
Ancho	1,761			
Alto	1,505			1,509
Distancia entre ejes	2,700			
Dimensiones interiores (mm)				
Espacio de asiento a techo sin techo panorámico (del./tras.)	1,001 / 932			
Espacio para piernas (del./tras.)	1,080 / 950			
Espacio para caderas (del./tras.)	1,293 / 1,273			
Espacio para hombros (del./tras.)	1,390 / 1,370			
Ruedas				
Aros	Aluminio 16"	Aluminio 17" (Sport)	Aluminio 17"	
Ruedas	205 / 55 R16		205 / 50 R17	
Rueda de refacción	Acero 16"		Acero 17"	
Capacidades (L)				
Tanque de combustible	52			
Capacidad de cajuela	503			
Peso (kg)				
Peso vehicular (TM)	1,275	1,282.3	-	-
Peso bruto vehicular (TM)	1,665	1,672	-	-
Peso vehicular (CVT)	1,280	1,286.4	1,326	1,330
Peso bruto vehicular (CVT)	1,670	1,676	1,716	1,720
Combustible				
Tipo de combustible recomendado	Regular			

Santa Rosa Motors se reserva el derecho de efectuar cualquier modificación sin previo aviso con respecto a colores, equipos o especificaciones detalladas en este folleto o discontinuar la producción de un modelo determinado. Los colores de los vehículos entregados podrán diferir ligeramente de los que figuran en este folleto. Las versiones aquí mostradas son las únicas aprobadas y certificadas por Santa Rosa Motors para este modelo, conforme a las condiciones y requerimientos del mercado. Los accesorios mostrados en este catálogo se venden por separado. Consulta nivel de equipamiento y disponibilidad por versión con tu Distribuidor Autorizado Nissan.

Consulta nivel de equipamiento y disponibilidad con tu Distribuidor Autorizado Nissan.

- No disponible
• Equipo estándar

Equipamiento	Sense	Advance	SR	Exclusive
Interior				
Aire acondicionado automático de doble zona	-	-	-	-
Aire acondicionado manual	-	-	-	-
Apertura eléctrica de portaequipaje y apertura remota de tapa de combustible	-	-	-	-
Asiento del conductor deslizable y reclinable	-	-	-	-
Asiento del pasajero deslizable y reclinable	-	-	-	-
Asiento trasero abatible 60/40	-	-	-	-
Asientos forrados con cuero	-	-	-	-
Consola central con compartimiento	-	-	-	-
Cristales eléctricos	-	-	-	-
Cristales eléctricos con apertura / cierre de un solo toque (conductor) y sistema antiopresión	-	-	-	-
Descansabrazos central en asiento trasero	-	-	-	-
Desempañador trasero con temporizador	-	-	-	-
Detalles acabados tipo hidrográfico	-	-	-	-
Espejo retrovisor manual	-	-	-	-
Espejo retrovisor automático	-	-	-	-
Guantera con iluminación, cerradura y división	-	-	-	-
Guantera con cerradura y división	-	-	-	-
Pantalla a color 5"	-	-	-	-
Portaobjetos y luces de mapa	-	-	-	-
Portavasos (4), consola central y descansabrazos trasero	-	-	-	-
Revistero en el asiento del conductor / pasajero	-/-	-/-	-/-	-/-
Seguros eléctricos con apertura a control remoto	-	-	-	-
Sistema de audio AM / FM / CD / MP3 / AUX-IN / iPod® Ready / RDS / USB	-	-	-	-
6 parlantes	-	-	-	-
Tapetes	-	-	-	-
Tomacorriente 12V (2)	-	-	-	-
Visera con espejo de vanidad iluminado, extensión y sujetador de documentos (conductor)	-	-	-	-
Visera con espejo de vanidad, extensión y sujetador de documentos (conductor)	-	-	-	-
Volante con ajuste de altura y profundidad	-	-	-	-
Volante deportivo forrado con cuero	-	-	-	-
Exterior				
Antena en medallón	-	-	-	-
Portaequipaje con iluminación	-	-	-	-
Espejos exteriores abatibles manualmente / luz direccional integrada / con calefacción	-/-	-/-	-/-	-/-
Espejos exteriores de ajuste eléctrico al color de la carrocería	-	-	-	-
Luces de halógeno	-	-	-	-
Luces LED con signature lamp / encendido y apagado automático	-	-	-	-
Luces antiniebla delanteras	-	-	-	-
Fascias delantera y trasera al color de la carrocería	-	-	-	-
Limpiaparabrisas intermitente de velocidad variable sensible a la velocidad	-	-	-	-
Manijas de puerta cromadas	-	-	-	-
Techo panorámico eléctrico con apertura / cierre de un solo toque	-	-	-	-
Spoilers laterales y trasero	-	-	-	-
Tercera luz de freno LED	-	-	-	-
Confort y tecnología				
Cámara de reversa	-	-	-	-
Computadora de viaje	-	-	-	-
Controles al volante de audio, manos libres vía Bluetooth® y velocidad crucero	-/-	-/-	-/-	-/-
Llave inteligente (iKey®) con función de apertura / cierre de seguros de puerta y cajuela	-	-	-	-
Sistema de llamadas manos libres vía Bluetooth®	-	-	-	-
USB / AUX-IN / iPod® Ready	-	-	-	-
Seguridad activa y pasiva				
Alarma antirrobo e inmovilizador	-	-	-	-
Barras de protección lateral	-	-	-	-
Bolsas de aire frontales (conductor y pasajero)	-	-	-	-
Bolsas de aire laterales tipo cortina	-	-	-	-
Alerta de Punto Ciego (BSW) / Alerta de Tráfico Cruzado (CTA)	-/-	-/-	-/-	-/-
Cabeceras delanteras con ajuste de altura	-	-	-	-
Cabeceras traseras integradas	-	-	-	-
Cierre automático de seguros con sensor de velocidad	-	-	-	-
Cinturones de seguridad delanteros con pretensionador, limitador de opresión y ajuste de altura	-	-	-	-
Sistema de anclaje para silla de bebé en asiento trasero (LATCH)	-	-	-	-
Zona de absorción de impactos delantera y trasera	-	-	-	-



10 RAZONES PARA ELEGIR EL NUEVO NISSAN SENTRA

Nuevo Sentra: **estilo, perfección y calidad Nissan lo distinguen**

Máxima eficiencia y rendimiento de combustible gracias a su **motor 1.8 L**

Transmisión **Xtronic® CVT con D-Step** o manual de 6 velocidades

Tecnología **Nissan Safety Shield®** que incorpora los sistemas de vanguardia: **Rear Cross Traffic Alert (RCTA)** y **Blind Spot Warning (BSW)**

Sistema de frenos **ABS, EBD, BA** y frenos de disco en las 4 ruedas

Bolsas de aire frontales, laterales y tipo cortina. sistema de anclaje para silla de bebé en asiento trasero (LATCH)

Faros de proyección LED con Signature Lamps y nuevo diseño de luces traseras

Llave inteligente (**iKey**) y botón de encendido en el tablero de instrumentos

Nissan Advance Drive Assist® Display que te brinda información mientras conduces

Aire acondicionado automático de doble zona, **iPod® Ready**, manos libres Bluetooth® y volante con control de velocidad crucero y audio

MONTEVIDEO Nissan Center: Cerro Largo 999, Tel.: 2909 1469 • **Las Torres:** Luis A. de Herrera 1163, Tel.: 2624 1651 • **Casa Nissan:** Av. Italia 5112, Tel.: 2619 5010 • **Seller:** Cuareim 1759, Tel.: 2924 0626 • **West Cars:** Galicia 1475, Tel.: 2400 5377 • **Pisano:** Av. Millán 4328, Tel.: 2356 1015 • **Mariño Sport:** Miguel Barreiro 3168, Tel.: 2708 6446 • **CANELONES LAS PIEDRAS** Moreira Automóviles: Av. Dr. Enrique Pouey esq. Manuel Freire, Tel.: 2908 7116 • **CANELONES PANDO** Moreira Automóviles: Roosevelt y Piedras, Tel.: 2292 2683 • **CERRO LARGO** Mauricio Farías: J. P. Varela 771, Tel.: 4643 0849 • **COLONIA** Videsol: J. P. Varela 593, Tel.: 4522 5411 • **DURAZNO** Lafor Automotores: Lavalleja 891 esq. Artigas, Tel.: 4362 6626 • **FLORIDA** Romildo Pereyra: Aparicio Saravia 672, Tel.: 4352 5172 • **LAVALLEJA** Marmolejo: Roosevelt 753, Tel.: 4442 8444 • **MALDONADO** Nissan Punta del Este: Av. Roosevelt y Salto, Tel.: 4249 8239 • **PAYSANDU** Comercial Wave: Setembrino Pereda 975, Tel.: 4722 5178 • **RIVERA** Conti Rivera: Diego Lamas 1108, Tel.: 4623 8458 • **SALTO** Omar Castro: Rivera 1001, Tel.: 4733 5408 • **SAN JOSÉ** Automotora A. Cabrera: L. A. de Herrera 550, Tel.: 4342 1392 • **TACUAREMBO** Automotora Gregorio Ríos: Av. Pablo Ríos 154 esq. Ruta 5, Tel.: 4632 2203 • **TREINTA Y TRES** Automotora 33: Juan A. Lavalleja 656, Tel.: 4452 2447



**Innovation
that excites**